

## Innehållsförteckning

<b>INNEHÅLLSFÖRTECKNING.....</b>	<b>3</b>
<b>OM FÖRFATTAREN .....</b>	<b>6</b>
<b>BRA ATT VETA .....</b>	<b>7</b>
PROGRAMSPRÅK:.....	7
MUSEN:.....	7
TANGENTBORDET:.....	8
KORTKOMMANDON:.....	8
REJU EXTREME, CAD ELLER STANDARD? .....	8
<b>ANVÄNDA BLUEBEAMS PDF-SKRIVARE.....</b>	<b>9</b>
SKRIVA UT MED BLUEBEAM PDF SKRIVARE: .....	9
SKRIVA UT TILL ETT BILDFORMAT:.....	10
<b>PLUGINER FÖR ATT SKAPA PDF.....</b>	<b>12</b>
SKRIVA UT PDF FRÅN OFFICE: .....	12
<i>Skriva ut flera dokument på en gång (Batch PDF):.....</i>	<i>13</i>
<i>Använda utskriftslista:.....</i>	<i>15</i>
SKRIVA UT PDF FRÅN AUTOCAD LT: .....	16
SKRIVA UT PDF FRÅN AUTOCAD: .....	17
<i>Ändra grundinställningar:.....</i>	<i>18</i>
SKRIVA UT PDF FRÅN REVIT:.....	19
<i>Ändra grundinställningar:.....</i>	<i>20</i>
<b>ANVÄNDARGRÄNSSNITTET I PDF REVU.....</b>	<b>22</b>
FÖRSTA GÅNGEN MAN STARTAR REVU: .....	22
ANVÄNDARGRÄNSSNITTET:.....	22
TÄNDA VERKTYGSFÄLT: .....	23
ANVÄNDARPROFILER:.....	23
<i>Lägga till egna användarprofiler:.....</i>	<i>24</i>
<b>NY, ÖPPNA OCH SPARA.....</b>	<b>25</b>
STARTA EN NYTT DOKUMENT: .....	25
ÖPPNA ETT BEFINTLIGT DOKUMENT: .....	26
<i>Öppna fil med hjälp av utforskaren:.....</i>	<i>26</i>
SPARA ETT DOKUMENT:.....	27
STÅNGA ETT DOKUMENT:.....	27
VÄXLA MELLAN ÖPPNA DOKUMENT: .....	27
<b>NAVIGERA I DOKUMENT.....</b>	<b>28</b>
PANORERA:.....	28
ZOOMA:.....	28
BLÄDDRA/SCROLLA:.....	28
ZOOMA UT HELA RITNINGEN: .....	28
DELA VY VERTIKALT ELLER HORIZONTELLT:.....	29
<b>LÄGGA TILL OCH TA BORT SIDOR.....</b>	<b>30</b>
INFOGA TOMMA SIDOR: .....	30
INFOGA SIDOR:.....	31
EXTRAHERA (EXPORTERA) SIDOR:.....	32

ERSÄTTA SIDOR: .....	33
TA BORT SIDOR: .....	34
ROTERA DOKUMENT: .....	34
<i>Rotera sidor i flera dokument (Batch rotera):</i> .....	35
<b>MARKERINGSLISTOR .....</b>	<b>38</b>
VART HITTAR MAN MARKERINGSLISTAN? .....	38
<i>Välja ämne för markering:</i> .....	38
<i>Byta ämne för befintlig markering:</i> .....	39
<i>Lägg till kommentar i markeringslistan:</i> .....	39
<i>Ändra status i markeringslistan:</i> .....	39
Skapa en egen statusmodell: .....	40
<i>Spåra en markering:</i> .....	41
<i>Skapa pdf-sammanställning av markeringar:</i> .....	42
<b>REDIGERA PDF-FILER .....</b>	<b>43</b>
REDIGERA TEXT: .....	43
RADERA OBJEKT/OMRÅDE: .....	43
KOPIERA OBJEKT/OMRÅDE: .....	44
<i>Klistra in kopierat objekt:</i> .....	45
<i>Hämta tidigare använd symbol:</i> .....	45
INFOGA SYMBOLER UR SYMBOLBIBLIOTEKET: .....	46
<i>Flytta objekt:</i> .....	46
<i>Rotera objekt:</i> .....	46
<i>Låsa objekt:</i> .....	47
<i>Låsa upp objekt:</i> .....	47
<i>Göra objekt permanenta:</i> .....	48
<b>RITA OCH REDIGERA FIGURER .....</b>	<b>49</b>
RITSTÖDFUNKTIONER: .....	49
ENHET FÖR LINJAL OCH RUTNÄT: .....	50
<i>Inställningar för ritstödfunktioner:</i> .....	50
RITA LINJER: .....	51
RITA BÅGE: .....	52
RITA SAMMANHÄNGADE LINJE (POLYLINJE): .....	53
RITA REKTANGEL: .....	54
RITA ELLIPS ELLER CIRKEL: .....	55
RITA POLYGON: .....	56
RITA REVIDERINGSMOLN: .....	57
ANGE MÅTT PÅ FIGUR: .....	58
ÄNDRA FORM PÅ FIGUR: .....	59
<i>Lägga till kontrollpunkt:</i> .....	59
<i>Ta bort kontrollpunkt:</i> .....	60
<i>Göra om linje till båge:</i> .....	60
ROTERA FIGUR: .....	61
ÄNDRA FÄRG ETC. PÅ BEFINTLIG FIGUR: .....	61
TA BORT FIGUR: .....	62
HÄMTA SENAST ANVÄNDA RITVERKTYG: .....	62
<i>Ändra standardinställning för ritverktyg:</i> .....	63
SKAPA BILDTEXT (TEXT MED HÄNVISNING): .....	63
SKAPA TEXTRUTA: .....	65
<i>Anpassa textruta efter text:</i> .....	66
<i>Ändra storlek på textrutan:</i> .....	66
<i>Redigera text:</i> .....	67

<b>SKAPA SYMBOLBIBLIOTEK .....</b>	<b>68</b>
SKAPA NY VERKTYGSLÅDA: .....	68
<i>Spara ritverktyg i verktygslådan:</i> .....	69
<i>Spara symbol i symbolbiblioteket:</i> .....	70
EXPORTERA SYMBOLBIBLIOTEKET: .....	70
<i>Importera symbolbiblioteket:</i> .....	71
<i>Ange sökväg till symbolbibliotek på nätverket:</i> .....	71
<b>MÄTA LÄNGDER, VINKLAR OCH AREOR .....</b>	<b>73</b>
VÄXLA ANVÄNDARGRÄNSSNITT: .....	73
KALIBRERA EN RITNING: .....	73
<i>Kalibrera en ritning med flera skalor:</i> .....	74
MÄTTSÄTTA AVSTÅND: .....	76
<i>Flytta måtttexten:</i> .....	77
<i>Byta färg, måttpilar etc på befintliga mått:</i> .....	78
MÄTA OMKRETS: .....	79
DIAMETERMÄTTSÄTTNING: .....	80
RADIEMÄTTSÄTTNING: .....	81
VINKELMÄTTSÄTTNING: .....	83
AREAMÄTNING: .....	84
VOLYMMÄTNING: .....	85
EXKLUDERA YTOR FRÅN AREA ELLER VOLYMBERÄKNING: .....	87
<i>Ta bort exkluderade ytor:</i> .....	87
ÄNDRA FORM PÅ MÄTOMRÅDE: .....	88
<i>Lägga till kontrollpunkt:</i> .....	88
<i>Ta bort kontrollpunkt:</i> .....	89
<i>Göra om linje till båge:</i> .....	89
FLYTТА AREA ELLER VOLYMTEXT: .....	90
REDOVISA FLERA MÄTVÄRDEN: .....	90
<i>Lägga till flera mätvärden på befintligt område:</i> .....	91
SKAPA TABELLER: .....	93
<i>Lägga till egna kolumner:</i> .....	93
<i>Spara/exportera tabellen:</i> .....	95
<b>OCR (OPTISK TECKENIGENKÄNNING) .....</b>	<b>96</b>
GÖRA DOKUMENT SÖKBARA: .....	96
<i>Bearbeta flera dokument på en gång (batch OCR):</i> .....	97
SÖKA TEXT I PDF-FIL: .....	97
<b>KONVERTERA FILER TILL PDF I REVU .....</b>	<b>98</b>
KONVERTERA FLERA FILER TILL PDF (BATCHKONVERTERING): .....	98
<b>EXPORTERA PDF TILL ANNAT FORMAT .....</b>	<b>99</b>
EXPORTERA TILL ANNAT FORMAT: .....	99
<b>JÄMFÖRA DOKUMENT .....</b>	<b>100</b>
VÄLJA DOKUMENT ATT JÄMFÖRA: .....	100
<b>SKRIVA UT FRÅN REVU .....</b>	<b>101</b>
SKRIVA UT DOKUMENT MED PDF REVU: .....	101
<i>Skriva ut vald del av en ritning:</i> .....	102

## Mäta längder, vinklar och areor

För att mått och areor ska bli korrekta så bör man kalibrera ritningen.

Kalibreringen går ut på att man anger ett referensmått, d.v.s. anger det verkliga avståndet mellan 2 punkter. Referensmättet kan t.ex. vara en skalstock.

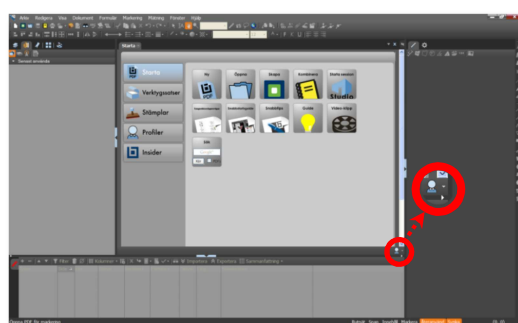
Ju längre referensmått man anger desto mer exakt blir kalibreringen.

Kom ihåg att ange användarnamn etc. om man enkelt vill kunna spåra ändringar i dokumentet. Läs mer på sidan 38.

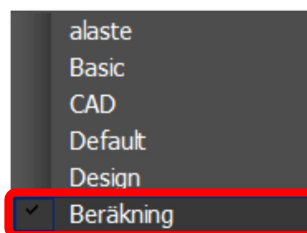
### Växla användargränssnitt:

För att anpassa användargränssnittet för mätning kan man växla till profilen "Beräkning".

1. Klicka på *pilen* vid knappen "Profiler".
  - eller gå in under menyn "Visa" → "Profiler".

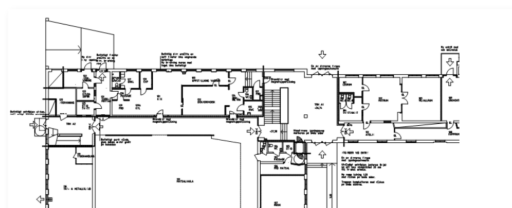


2. Välj profilen "Beräkning".

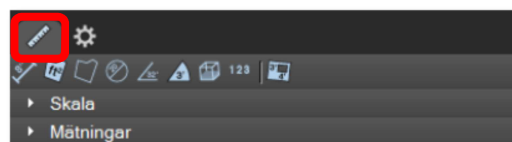


### Kalibrera en ritning:

1. Öppna ritningen.



2. I den högra palettfliken, klicka på knappen "Mätningar".
  - eller tryck "M" på tangentbordet.
  - eller gå in under menyn "Mätning" → "Mätverktyg".



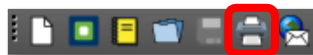
## Skriva ut från Revu

Bluebeam PDF Revu erbjuder möjlighet att skriva ut hela eller delar av ett pdf-dokument i skala.

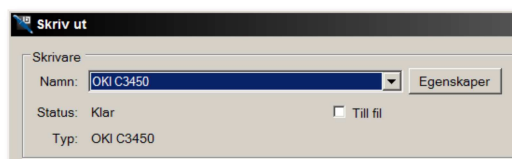
### Skriva ut dokument med PDF Revu:

1. Klicka på knappen "Skriv ut" i verktygsfältet "Fil".

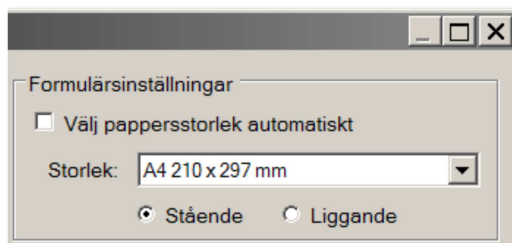
- eller tryck [Ctrl]+P.
- eller in under "Arkiv" → "Skriv ut".



2. Välj skrivare.

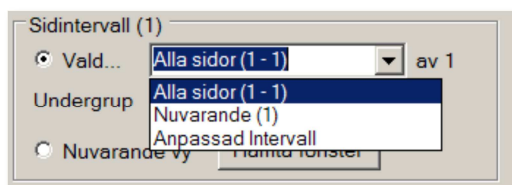


3. Välj pappersstorlek.



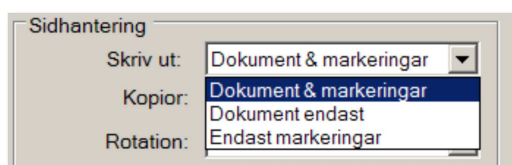
4. Välj sidintervall.

- *Alla sidor:*  
Skriver ut alla sidor.
- *Nuvarande:*  
Skriver ut nuvarande sida.
- *Anpassad intervall:*  
Man får ange vilka sidor som ska skrivas ut, t.ex. 1-15



5. Välj vad som ska skrivas ut:

- *Dokument & markeringar:*  
Skriver ut dokument med ev. noteringar och markeringar som man gjort.
- *Dokument endast:*  
Skriver ut dokumentet utan ev. noteringar och markeringar som man gjort.
- *Endast markeringar:*  
Skriver endast ut de noteringar och markeringar man har gjort.



Notera att förgranskningen på vänster sida i dialogrutan återger vad som kommer att skrivas ut.